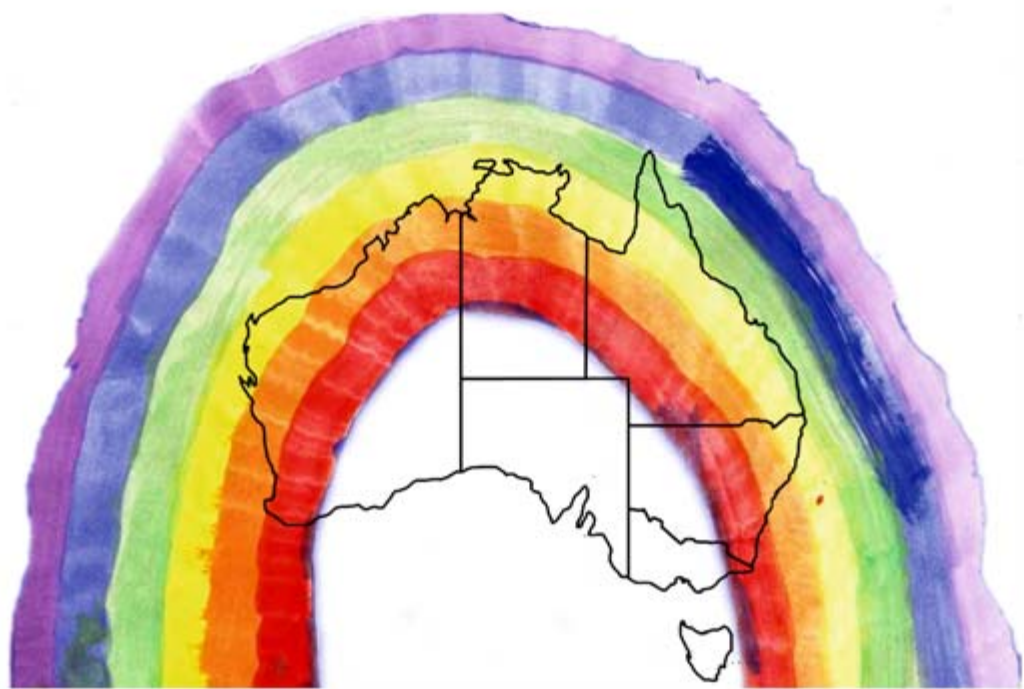


Theater
Waidspeicher

P.U.P.P.E.N.T.H.E.A.T.E.R.

Komm mit nach Australien



**Ein Spiel- und Lernheft
für Kinder ab 4 Jahren**

E.R.F.U.R.T



Walli, Ben und das kugelrunde Schaf

Ein Stück für Kinder von Bernd Dittrich | Uraufführung

Ein aufregender Tag für Ben das Schnabeltier: Eine neue Straße soll mitten durch sein Zuhause gebaut werden. Schnurgerade, damit die Autofahrer - brrrumm - so richtig Gas geben können. Um Haaresbreite kann er dem Bauarbeiter entkommen und findet nach anstrengender Suche eine neue Wohnstätte. Dort begegnet er Walli, dem Känguru-Mädchen - das gerade eben zwei Jägern entwischt ist - und einem äußerst merkwürdigen, kugelrunden Schaf. Aus Angst vor den Schafscherern ist es von seiner Herde weggelaufen und hat lange Zeit allein in der Wildnis gelebt. Nun aber hat es ein so langes, dickes Fell, dass es kaum noch laufen und schon gar nicht mit Ben und Walli spielen kann. Und so sehr beide die Menschen auch fürchten, sie müssen zu ihnen und dem Schaf helfen, seine Wolle loszuwerden. Bis zur Ankunft der Europäer vor 200 Jahren lebten im fernen Australien Menschen, Tiere und Pflanzen harmonisch miteinander. Heute gestaltet sich dieses Verhältnis, wie überall auf der Welt, schwierig. Bernd Dittrichs kurzweiliges Kinderstück nähert sich auf spielerische Weise diesem wichtigen Thema und lädt kleine und große Puppentheaterbesucher auf eine spannende Reise in das Land der Eukalyptusbäume ein.

Regie: Bernd Dittrich

Bühne, Kostüme und Puppen: Kathrin Sellin / AtelierTheater
Waidspeicher

Es spielen: Martin Vogel, Judith Kühn

ab 4 Jahren



Guten Tag,

ich bin Ben. Das Schnabeltier.

Vielleicht meinst Du, ich sehe etwas merkwürdig aus
und fragst Dich, wer sich das wohl ausgedacht hat.

Das frage ich mich manchmal auch.

Ich habe einen Schnabel, aber ich bin keine Ente.

Ich habe Schwimmhäute zwischen den Zehen, kann super tauchen und schwimmen,
aber ich bin kein Frosch.

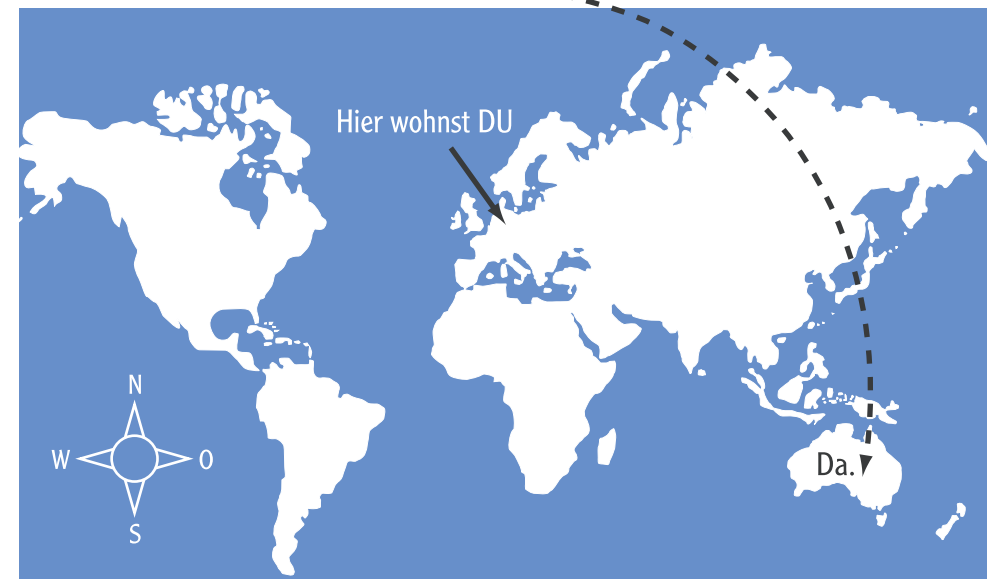
Ich lege Eier, aber ich bin kein Vogel.

Ich bin ein Säugetier genau wie Du.

Und mich gibt es nicht nur im Theater. Ich lebe in Australien.

Auf der anderen Seite des Erdballs.

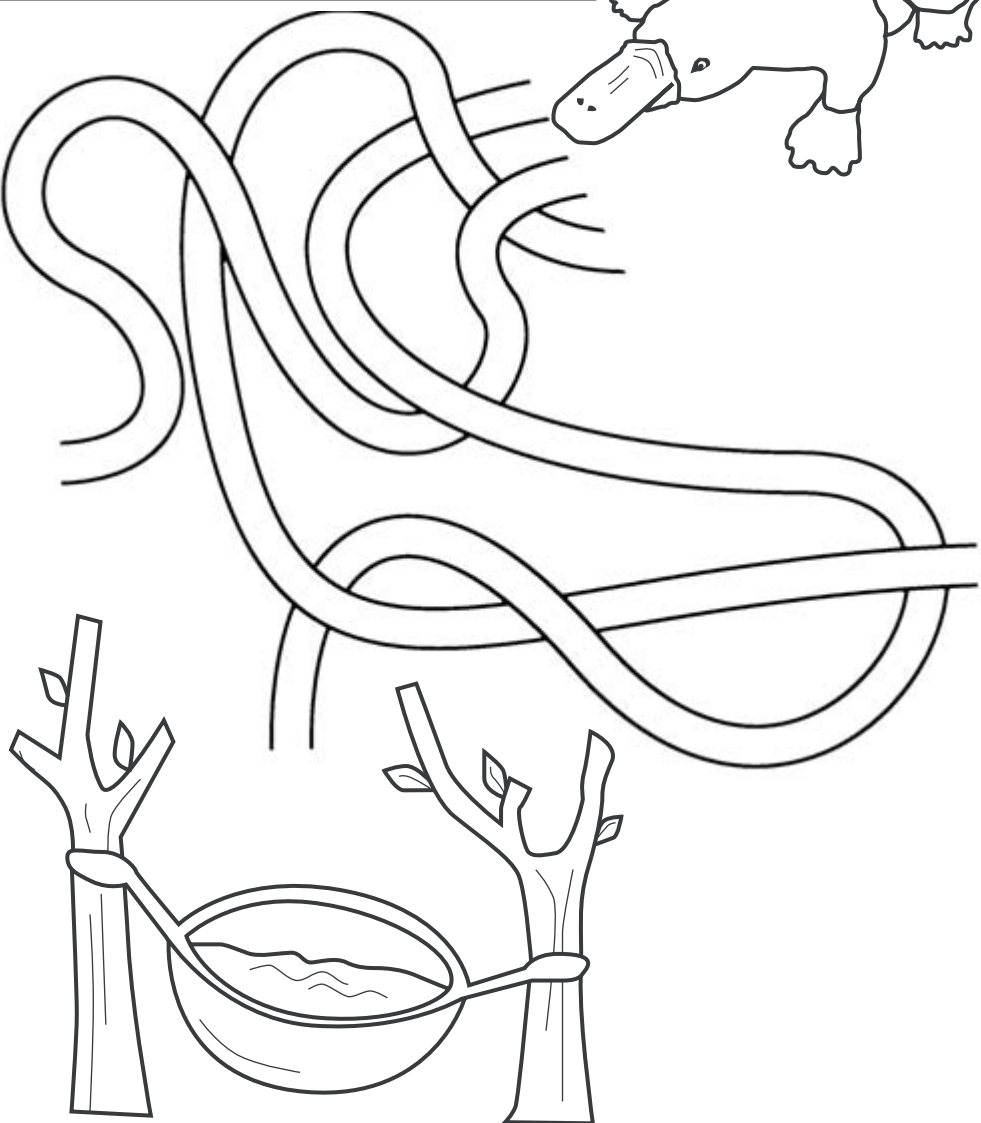
Das ist genau



Von Erfurt bis zu meinem Wasserloch sind es 16.171 Kilometer. Ein schnelles Flugzeug fliegt einen Tag und eine Nacht bis dorthin. Zu Fuß würde man viele Monate brauchen.

Aufgabe 1

Wie kommt das Schnabeltier zu seinem Wasserloch?
Hilf ihm und zeichne den richtigen Weg nach!

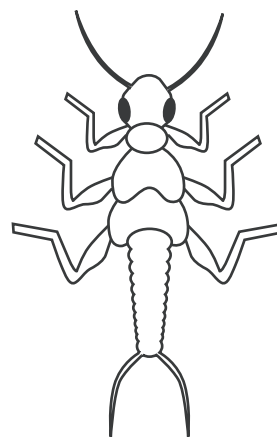


Ich bin ungefähr so lang wie Dein Arm und wiege etwa 2 Kilogramm. Das ist soviel wie zwei Tüten Zucker.

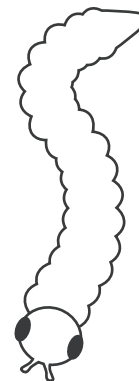
Gegen Abend bekomme ich großen Hunger. Dann mache ich mich auf die Jagd und suche mir etwas zu füttern.

Aufgabe 2

Was meinst Du, welche Sachen mir schmecken? Mach einfach ein Kreuzchen:



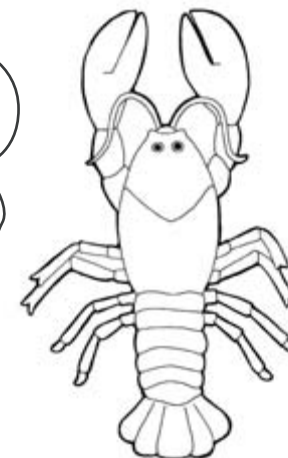
Insektenlarve



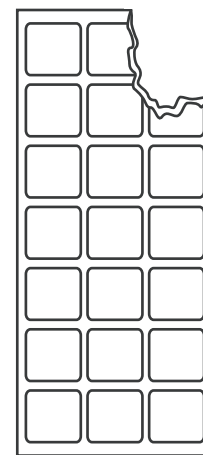
Wurm



Eis



Krebs



Schokolade



Frosch



Lutscher

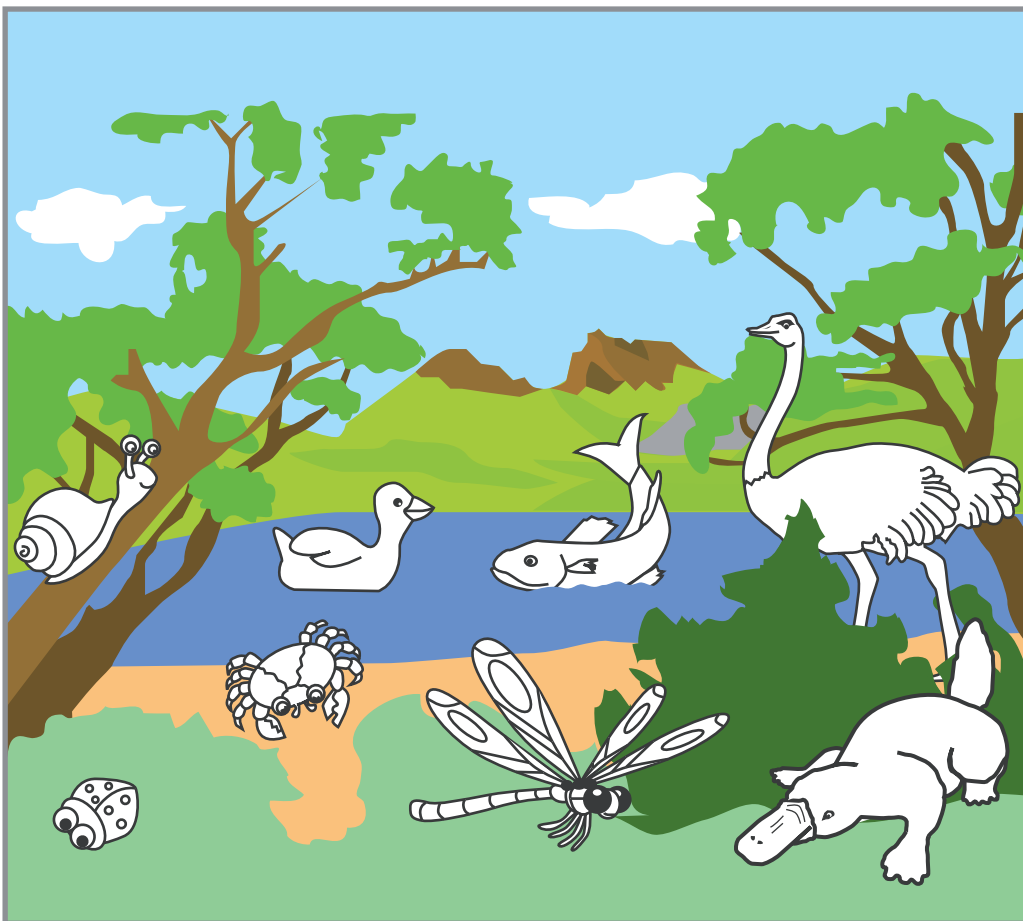


Kaulquappe

Menschen kann ich ehrlich gesagt, nicht sonderlich leiden. Sie machen mein Zuhause schmutzig, weil sie Müll in die Natur werfen oder alte Chemikalien ins Wasser leiten. Und sie bauen laute Straßen direkt an meine Wohnung. Ich habe es lieber schön ruhig. Früher haben mich die Menschen sogar gejagt! Wegen meines kuschelig weichen Fells und als Attraktion für ihre Zoos. Das ist ihnen manchmal gar nicht gut bekommen. Ich kann nämlich stechen. An meinen Hinterbeinen habe ich zwei Giftstachel. Das Gift ist zwar nicht tödlich, tut aber höllisch weh. Ättsch!.

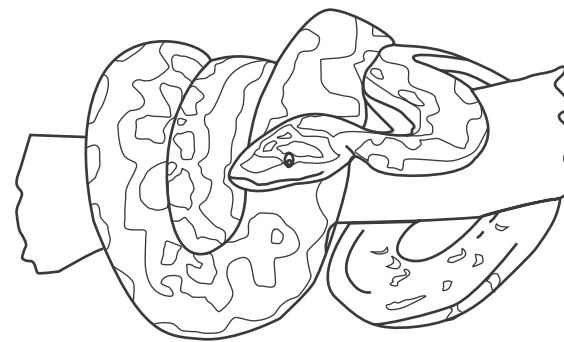
Aufgabe 3

Tiere, die in Australien am Wasser leben: Weißt Du, welche Tiere fliegen können?



Heute stehe ich unter Naturschutz. Das bedeutet, dass mich niemand mehr fangen darf. Selbst Zoos und Tiergärten brauchen eine Sondergenehmigung.

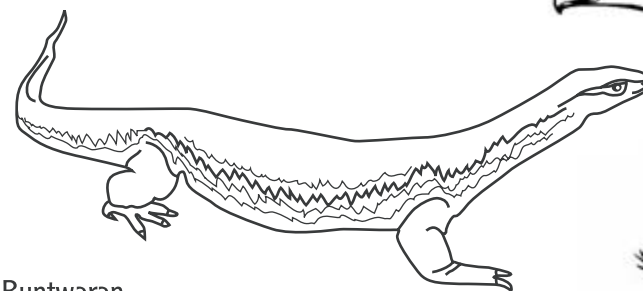
Trotzdem muss ich gut aufpassen, ich habe nämlich noch andere Feinde:



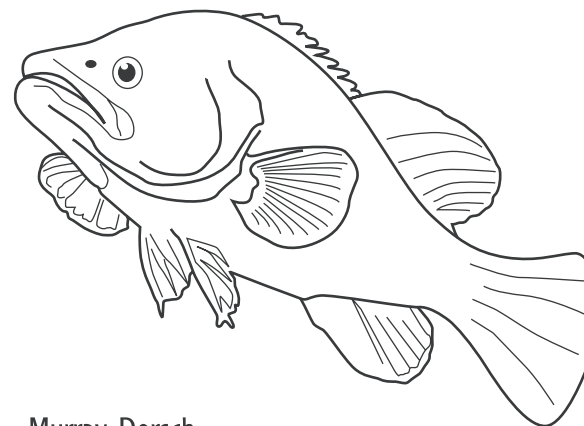
Teppich - Python



Adler



Buntwaran



Murray-Dorsch



Fuchs

Begleite Ben das Schnabeltier auf seiner Suche nach einem neuen Zuhause.

Dieses Spiel führt Euch auf eine abenteuerliche Reise durch Australien. Ihr benötigt einen Würfel und eine Spielfigur für jeden Spieler. Der Spieler mit dem höchsten Wurf beginnt.

Die roten Felder sind Ereignisfelder:

- 5 Hier haben Menschen nicht achtgegeben und das Wasser ist verschmutzt. Viele der kleinen Tiere von denen sich das Schnabeltier ernährt, sind gestorben. Nenne drei Sachen, die dem Schnabeltier schmecken oder gehe drei Felder zurück.
- 10 Hier haben Menschen eine Straße gebaut und den Fluss unter die Erde verlegt. Das Schnabeltier muss deswegen einen weiten und gefährlichen Umweg machen. Gehe noch einmal zurück zum Start.
- 20 Nenne zwei weitere Tiere, die Australien zu Hause sind, dann rücke zwei Felder vor.
- 25 Du hast Müll in die Natur geworfen. Darin könnte sich das Schnabeltier verfangen oder sich daran verletzen. Setze 1 Mal aus.
- 35 Jemand hat eine brennende Zigarette fallen lassen. Nun gibt es einen Buschbrand. Gehe drei Felder zurück.
- 40 Auweia, da kommt ein Fuchs! Das Schnabeltier muss sich verstecken. Setze eine Runde aus.
- 45 Ben das Schnabeltier trifft das Känguru Walli. Bis zu zehn Meter weit kann Walli springen. Du darfst 10 Felder vorrücken.
- 57 Hier wurden neue Bäume und Hecken gepflanzt. Das Schnabeltier freut sich sehr darüber und Du darfst drei Felder vorrücken.



Das ist übrigens Walli. Ein Känguru-Mädchen. Sie wohnt genau wie ich in Australien und sonst nirgendwo auf der Welt. Walli ist ein Beuteltier.

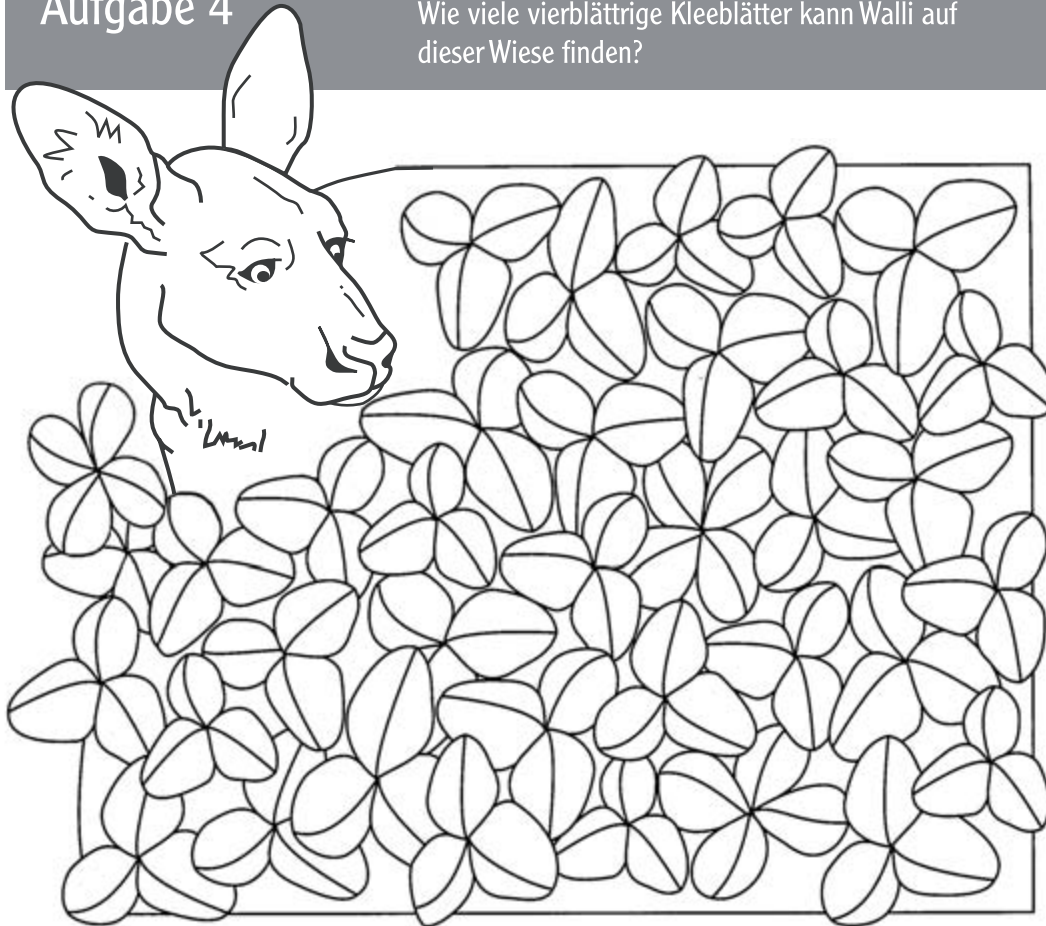
Beuteltiere tragen ihre Jungen in einer praktischen Tasche durch die Gegend.

Außerdem sind Kängurus Weltmeister im Weitsprung. Walli kann fast 10 Meter weit springen und wird dabei so schnell wie ein Auto. Walli ist Vegetarier. Sie frisst nur Gräser, Kräuter und Blätter.



Aufgabe 4

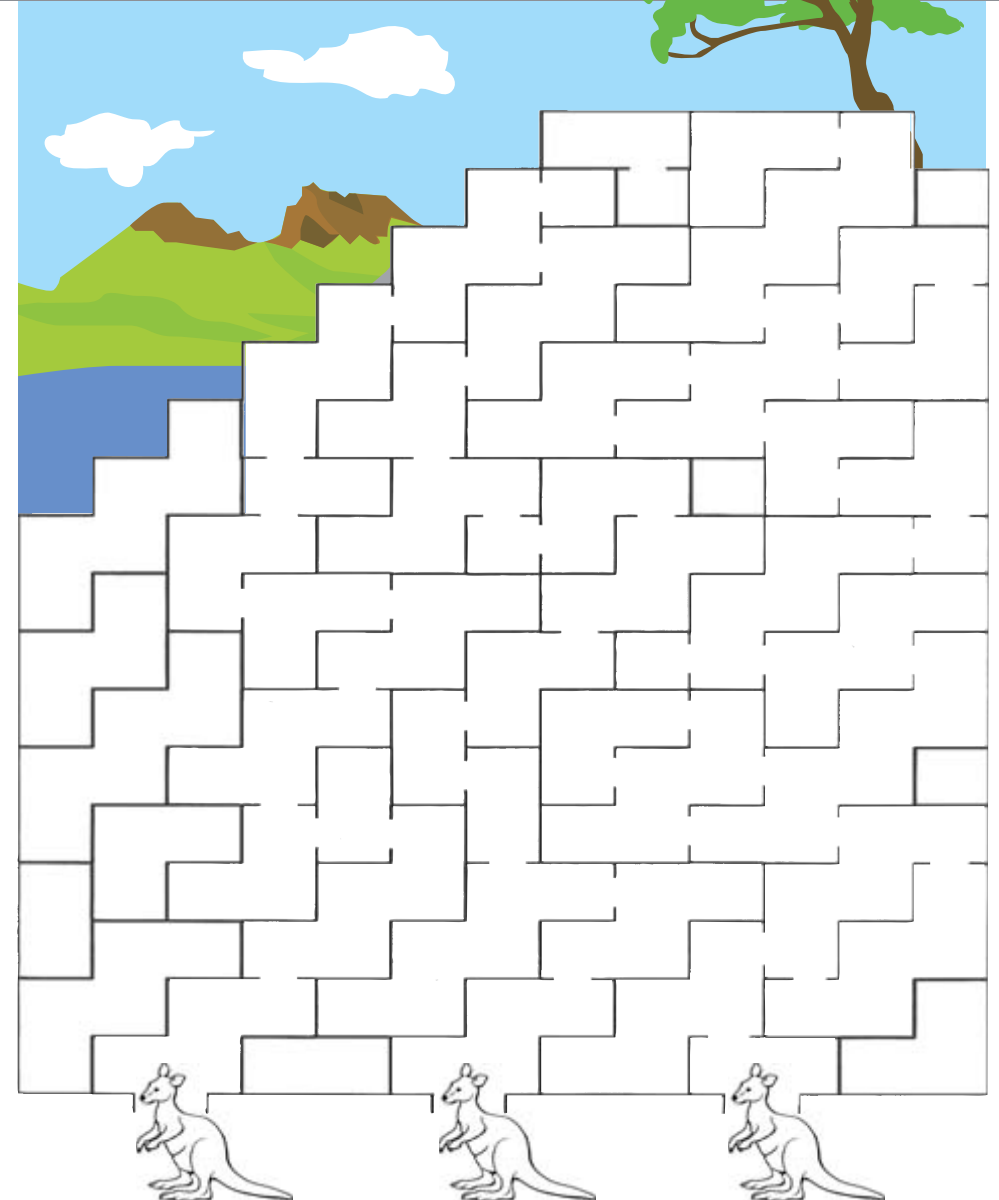
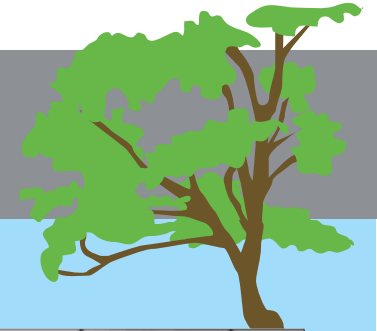
Wie viele vierblättrige Kleeblätter kann Walli auf dieser Wiese finden?



In Australien gibt es an manchen Orten dreimal mehr Kängurus als Menschen. Deshalb werden Kängurus gejagt.

Aufgabe 5

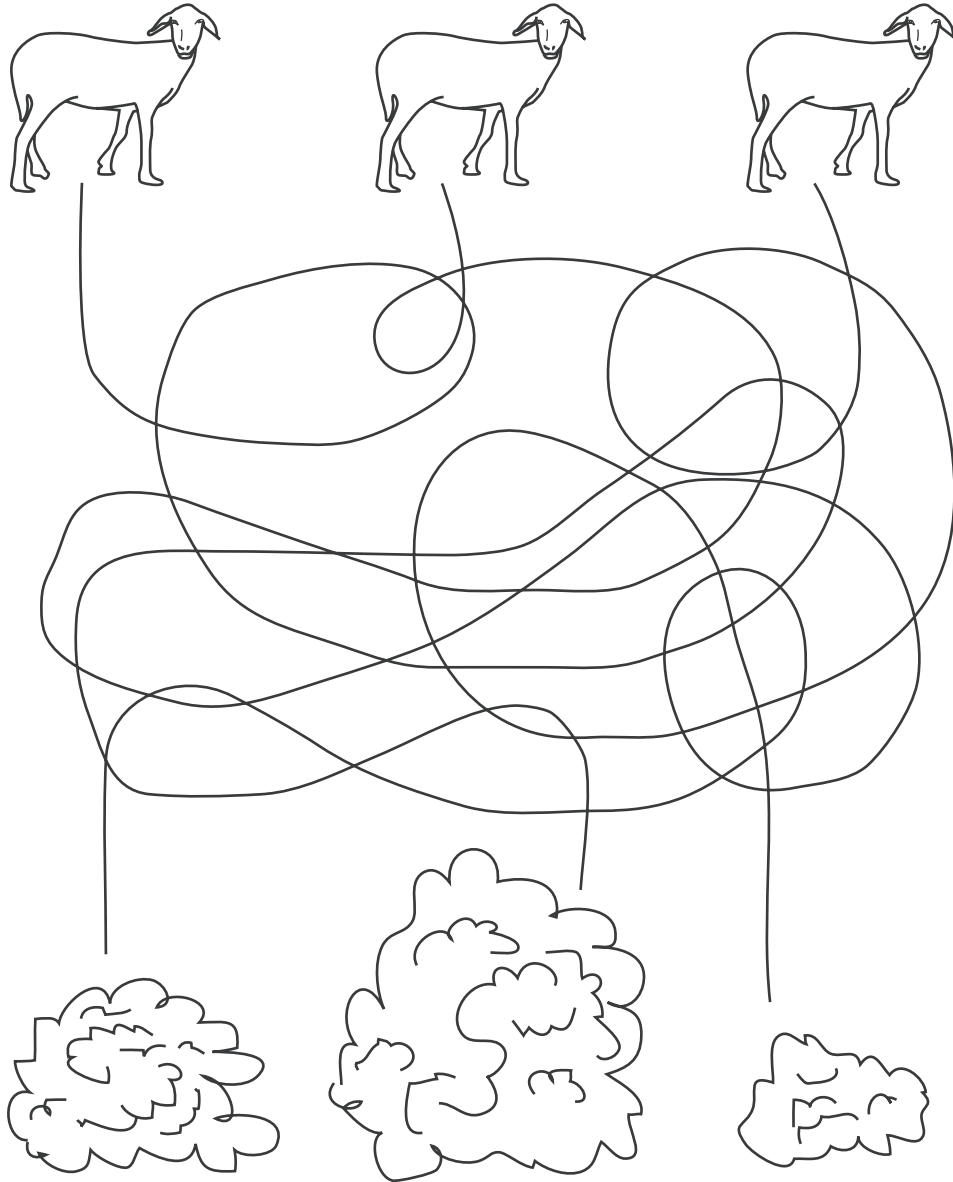
Auf welchem der drei Wege findet Walli in ihr Versteck am Eukalyptusbaum?



Das Lieblingshaustier der Australier ist das Schaf. 160 Millionen Schafe weiden auf australischem Boden. Die meisten werden wegen ihrer weichen Wolle gezüchtet. Bis zu vier Kilo Wolle produziert so ein Schaf.

Aufgabe 6

Welches Schaf hat die meiste Wolle gegeben?

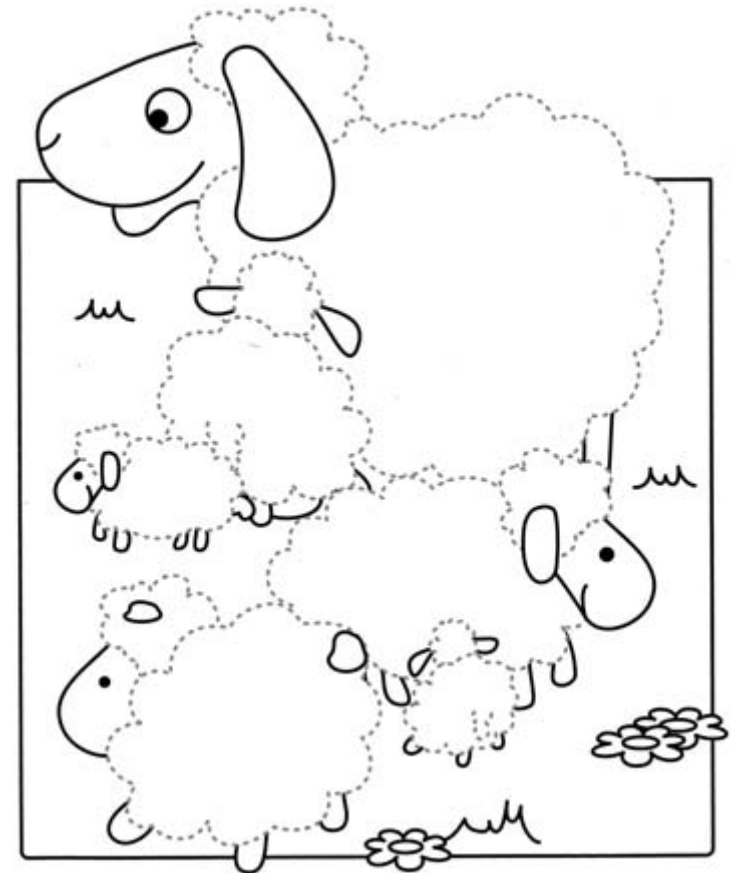


Die Geschichte unseres kugelrunden Schafs Mo geht auf eine wahre Geschichte zurück. Sie hat sich in Neuseeland zugetragen. Das ist das Nachbarland von Australien. Dort lebte ein junges Schaf namens Shrek. Es hatte Angst vor den Schafscherern mit ihren lauten Maschinen und den hart zupackenden Händen. Und so lief es fort und lebte sechs Jahre allein in der Wildnis. Als es die Menschen schließlich wiederfanden, hatte es ein so dickes Fell, dass es kaum noch laufen und gar nicht mehr richtig aus den Augen gucken konnte. Shrek wurde eine richtige Sensation und bekam sogar eine Audienz bei der Premierministerin, dem Oberhaupt des Landes Neuseeland.

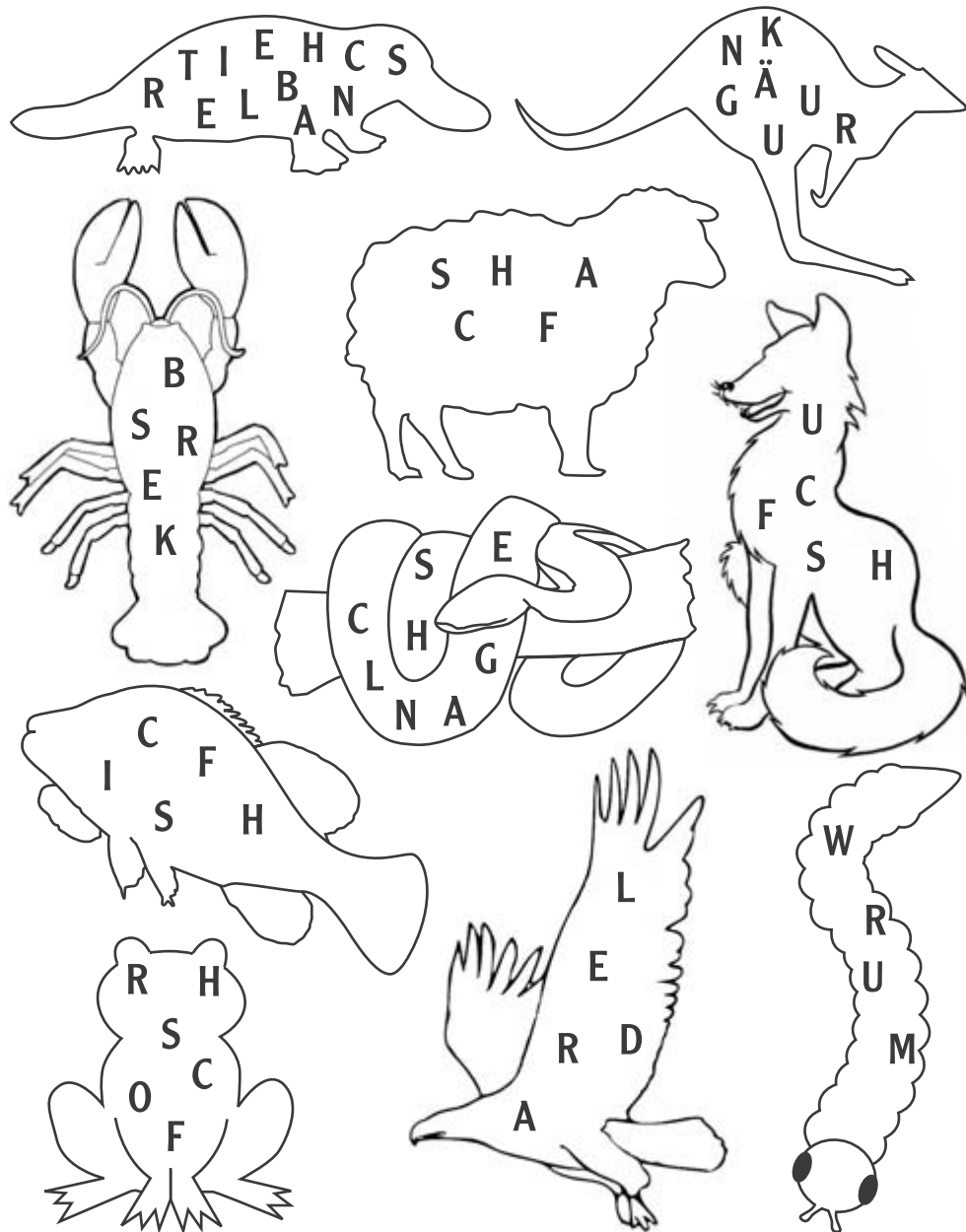


Aufgabe 7

So viele Schafe: Zeichne die Schafe zuende und gib Ihnen ein schönes wolliges Fell.



Aufgabe 8 Nun hast Du viel über mich und meine Freunde erfahren.
 An welche Tiere erinnerst Du Dich noch? Wenn Du die Buchstaben innerhalb eines
 Bildes in der richtigen Reihenfolge verbindest erfährst Du den Namen des Tieres.
 Schreibe ihn auf die nächste Seite.



Die zehn Tiere von nebenan haben sich hier im Buchstabenfeld versteckt.
 Suche nach Ihnen zuerst von oben nach unten und dann von links nach rechts.
 Kreise jeden Tiernamen farbig ein.

F	A	J	F	E	L	N	D	Y	S	O	G	K
G	F	H	S	T	Z	F	U	C	H	S	T	Ä
Ü	I	C	M	J	Ü	Q	W	I	Y	D	L	N
D	S	S	R	Z	K	M	E	N	A	F	R	G
S	C	N	A	B	E	L	T	I	E	R	A	U
C	H	R	D	G	K	F	R	Z	Ä	O	P	R
H	A	Q	L	S	N	B	C	V	E	S	M	U
L	M	Ö	E	A	J	L	R	I	U	C	A	P
A	W	K	R	E	B	S	F	H	S	H	C	U
N	R	B	E	S	H	C	E	T	Z	Ö	A	L
G	W	T	U	O	Z	H	E	P	S	C	R	E
E	N	B	K	Ä	L	A	N	K	W	U	R	M
R	E	C	H	S	M	F	E	Z	B	W	N	L

IMPRESSUM

Theater Waidspeicher Erfurt | Domplatz 18 | 99084 Erfurt
Tel.: 0361/5 98 29-24 | Fax 0361/5 98 29-23 | mail: info@waidspeicher.de
Redaktion: Sandra Blume | Gestaltung: Steffi Giebson | Aquarelle: Kathrin Sellin